

群馬パース病院

地域連携室だより

令和3年12月

第7号

地域連携室長よりご挨拶



地域連携室長兼外来科長

阿部 きく枝

面会緩和に向けて

新体制!

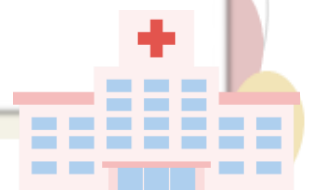
4月より地域連携室の業務に携わり8ヶ月があっという間に過ぎ去り、雪が舞い落ちる季節となりました。この8ヶ月は業務に慣れることに精一杯の日々でした。患者さんやご家族の方々、地域の皆様に教えて頂く事もたくさんありました。

患者さんとそのご家族の方々とかかわる中で、オンライン面会という直接お顔の見られない、もどかしい面会を心もとない思いで感じてきました。お声が出ない患者さんが画面の向こうに見えるご家族の方々に、必死に何か伝えようとしている姿に切なくなり、また、ご家族の優しさあふれる言葉かけに感動し私自身涙ぐんでしまう事もありました。当たり前で会えていた面会が当たり前でない現実を思い知らされた瞬間でした。

そんな折、ご家族の方々からの「面会はまだ？」の多くの声に、当院でもオンライン面会に並行し、面会を再開することになりました。面会は、予約制で、1日 各フロアの患者さん2名（2F・4F・5F・6F/計8名）とさせていただきます。日程は11月24日から開始し月曜日～土曜日の14：00～16：00です。詳細は、地域連携室までお問い合わせ頂けますようお願い致します。

この冬はコロナウィルス感染第6波への不安と、インフルエンザ感染が猛威を振るうかもしれない不安の中、ようやく警戒レベルが下がり、生活の中での縛りがとかれてきました。このままコロナウィルスワクチンの3度目の接種が順調に進み、少しでも2年前の生活に戻れることを願うばかりです。

そして、この面会制限が更に緩和していけるよう病院としてもなお一層感染対策に留意し、努力してまいりたいと思います。





地域連携室について



地域連携室は、地域に在住の方々や介護施設の利用者さん、医療機関からご紹介された患者さんの受け入れを行い、患者さんが受診ならびに入院から退院までを円滑にサポートして地域の方々や様々な機関を繋ぎ、地域に貢献することを目的としております。

役割としては、入院/退院調整や退院支援、病院内のベッド調整、社会資源の活用、情報の収集/発信、院内外の他職種と協働し患者さんやご家族の方々の意思を尊重した支援をおこなっております。

窓口スタッフ（退院支援看護師、医療ソーシャルワーカー）

当院では現在、退院支援看護師1名と医療ソーシャルワーカー（MSW）3名の配置となっております。病院と地域との垣根をなくし、相談しやすい地域連携室をスタッフ一同取り組んでおります。

入院中の不安や心配事、退院後の生活や療養に関するご相談にも対応いたします。様々な制度や仕組みに関して情報を収集し、お伝えできる体制を整えておりますのでお気軽に安心してご相談ください。

私たちが対応いたします！！

解禁！！

コロナ禍で面会が思うようにできなかった中、オンライン面会と併せて『通常面会』の予約受付も地域連携室にておこなっております。今まで出来なかった分、たくさんのご家族の方からお電話を頂いております。予約時には、面会者される方のお名前やワクチン接種の有無などを確認させていただいております。出来るだけ多くの患者さんやご家族の方々に面会をしていただけるように対応をしていきたいと思っておりますのでご協力をよろしくお願いいたします！

よろしく
お願いします

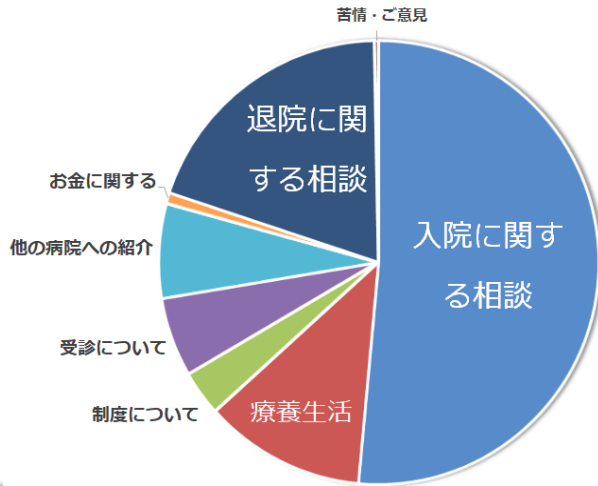


統計データ・資料

相談内容内訳

令和3年度上半期の相談内訳に関する統計資料となります。皆さまからの相談内容の半分以上は、「入院に関するご相談」です。次に「退院に関するご相談」「療養に関するご相談」と続きます。これからも丁寧にご相談を受け付け、かつスムーズにご入院や転院の受け入れが出来るように一層取り組んでいきたいと思っております。

相談内容	入院に関する相談	療養生活	制度について	受診について	他の病院への紹介	お金に関する相談	退院に関する相談	苦情・ご意見
割合	52%	12%	4%	6%	7%	1%	20%	1%



新規患者の紹介率

地域の医療機関や介護施設、当グループ以外からご紹介いただきました患者さんの割合を示す統計資料となります。昨年度と比較すると今年度は割合も増加しております。地域へ貢献できる地域連携室として、スムーズな対応をしていきたいと思っておりますので今後ともよろしく願いいたします。

紹介率	4月	5月	6月	7月	8月	9月	上半期
令和2年度	43%	35%	50%	44%	42%	46%	44%
令和3年度	65%	69%	44%	41%	36%	42%	49%

ご相談に関するお問い合わせは・・・

地域連携室直通

TEL 0278-52-3708

FAX 0278-52-2238

E-mail ti-ren@hotaka.or.jp

☆受付時間☆
(月～金)8:30～17:30
(土) 8:30～12:30

ホームページも是非ご覧ください！



群馬パーズ病院



入院時の『肌着』って

どんなものが良いの？



当院にご入院となるときには肌着や靴下をご準備いただいておりますが「**どういったものがいいのでしょうか？**」とよくご質問いただきます。そこで、今回は肌着についてお話をさせていただきます。

当院は着替えのお手伝いをさせていただく患者さんがたくさんいらっしゃいますので「**伸縮性のある肌着**」や「**大きめのサイズの肌着**」「**前開きの肌着**」をお願いすることが多いです。寝たきりや麻痺などでご自身での着替えが難しい場合には、スタッフが全面的にお手伝いさせていただくために前開きの肌着をお勧めしています。麻痺等があっても座る姿勢を取ることが出来る方は前開きではなく、伸縮性のある肌着や大きめのサイズのものであれば自分でも着やすいと思います。また片側に麻痺等があっても自分で出来る方にとってはボタンのかけ外しは大変な作業ですので、頭から被るタイプの肌着、もしくは前開きでもマジック式のタイプの肌着が負担が少ないと思います。肌着は毎日着るものですので、ずっと着ていれば買い替えも必要になりません。着心地が良く、なるべく安く準備できる肌着を検討出来ると良いと思います。

重要ポイント！

**介護される側も介護する側も負担が少なく、
苦痛でないもの**

○ご自身で着替えが難しい場合
(麻痺/拘縮の患者さんなど)

- 前開きの肌着
- 伸縮性のある下着
- 大きいサイズの下着

○自分で出来る場合

- 頭から被るタイプ



面会再開のお知らせ【完全予約制】

2021年11月24日（水）より対面による面会を再開いたします。

【面会再開のルール】

- コロナワクチン予防接種を2回接種済であること。
接種済証をご持参ください。
- 面会は、月曜日から土曜日の午後2時～4時の間の10分間といたします。
- 1患者様1家族2名まで面会可能です（マスクは必ずしてください）
- 多くの方にご面会いただけるよう1患者様月1度の面会といたします。
- 電話予約または来院にてご予約ください。（地域連携室直通：52-3708）
面会予約は、平日のみになります。
- 感染者が増加した場合や警戒レベルが上がった場合は、急遽中止になる場合がございますので、あらかじめご了承ください。

群馬パース病院

無料外来送迎サービスについて

利用できる条件について

- 当院の外来を受診される方、同伴されるご家族(1名)
 - 送迎車に一人で乗れるまたは車いすに乗れる方
 - 病院から片道20分程度にお住まいの方
- ※詳細については連絡をいただいた際に確認させていただきます

◇平日午前10時～午後3時までの運行となります。

◇利用については、完全予約制です。

※当日受付は行っておりません。



受付窓口
群馬パース病院地域連携室

TEL:0278-52-3708

群馬パース歌人クラブ 近詠三首

冬空を見上げて探すオリオン座

少年の頃と変わらぬ思いで

國元 文生

老健に百四歳の媪居り

食事療法を吾らは学ぶ

牛島 義雄

残生は刻々消えてゆくからに

楽しく生きむコロナ消えねど

小林 功

外来診療科ご案内

(外来受付時間)

(月～金) 9:00～12:00
13:00～17:00

(土) 9:00～12:30

(診療科)

内科	月曜～土曜
糖尿病内分泌科	水曜午前
泌尿器科	第2, 3, 4火曜、毎週金曜
皮膚科	不定期
精神科	木曜

- ・一部予約診療を行っております。
- ・外来リハビリは予約制となっております。
- ・午後の内科外来は予約ならびに緊急時のみの診療となります。
- ・人間ドックは月曜日～金曜日まで実施しております。

病床数

一般病棟	55床
(一般病床)	23床)
(地域包括ケア病床)	32床)
療養病床	144床
合計	199床

施設基準

【診療指定】
 保険医療機関
 療養取扱指定機関
 労災保険指定医療機関
 結核予防法指定医療機関
 生活保護法指定医療機関
 指定自立支援医療機関
 (更生医療：人工透析・精神通院医療)
 第二次救急病院
 救急医療告示病院
 病院群輪番制病院
 特定健診機関
 特定保健指導機関
 生活習慣病予防健診機関
 難病医療費助成指定医療機関

【入院基本料に関する施設基準届出事項】

急性期一般入院料4
 療養病棟入院基本料1
 診療録管理体制加算2
 療養環境加算
 療養病棟療養環境加算1
 感染防止対策加算2
 患者サポート体制充実加算
 後発医薬品使用体制加算1
 データ提出加算2・4
 機能強化加算
 地域包括ケア入院医療管理料1
 認知症ケア加算2
 せん妄ハイリスク患者ケア加算
 【特掲診療料に関する施設基準届出事項】
 医療機器安全管理料1
 在宅時医学総合管理料・施設入居時等医学総合管理料
 在宅療養支援病院
 検体検査管理加算(I)(II)
 CT撮影及びMRI撮影
 検査・画像情報提供加算及び電子的診療情報評価料
 脳血管疾患等リハビリテーション料(I)
 運動器リハビリテーション料(I)
 呼吸器リハビリテーション料(I)
 人工腎臓
 導入期加算1
 透析液水質確保加算及び慢性維持透析濾過加算
 下肢末梢動脈疾患指導管理加算
 ペースメーカー移植術及びペースメーカー交換術
 胃瘻造設術
 胃瘻造設時嚥下機能評価加算
 薬剤管理指導料
 輸血管理料II

医療法人社団 ほたか会
群馬パース病院 地域連携室
〒378-0113
群馬県利根郡川場村生品1861
地域連携室直通 TEL 0278-52-3708
FAX 0278-52-2238
E-mail ti-ren@hotaka.or.jp
お問い合わせ時間

(月～金)8:30～17:30
 (土) 8:30～12:30

